

**CPFL**  
ENERGIA

APRESENTA:



**COMBATENDO O MAU  
USO DA ENERGIA**

# BAIXE OS APLICATIVOS DA CPFL



## CPFL ENERGIA

TENHA MAIS COMODIDADE E AGILIDADE AO REGISTRAR SUAS SOLICITAÇÕES COM O NOVO APP DO GRUPO CPFL ENERGIA. SÃO MAIS DE 20 SERVIÇOS DISPONÍVEIS!



## CPFL - ENERGIA EM JOGO

LEDINHA É UM BICHINHO VIRTUAL QUE MORA NO APLICATIVO CPFL - ENERGIA EM JOGO E PRECISA DE ALGUÉM PARA CUIDÁ-LA!



# COMBATENDO O MAU USO DA ENERGIA

PELOS  
PODERES DE  
GLAYSON...

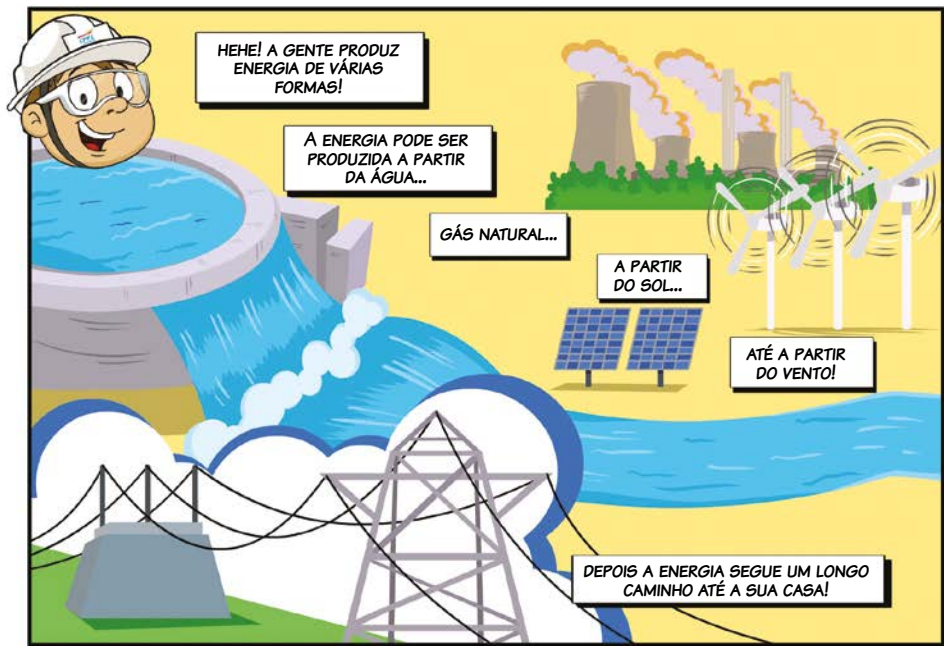


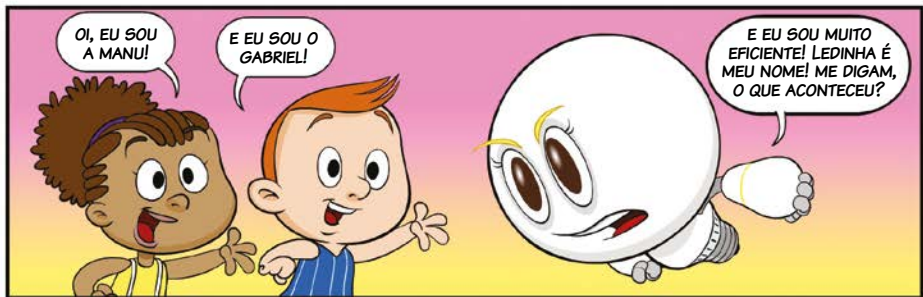
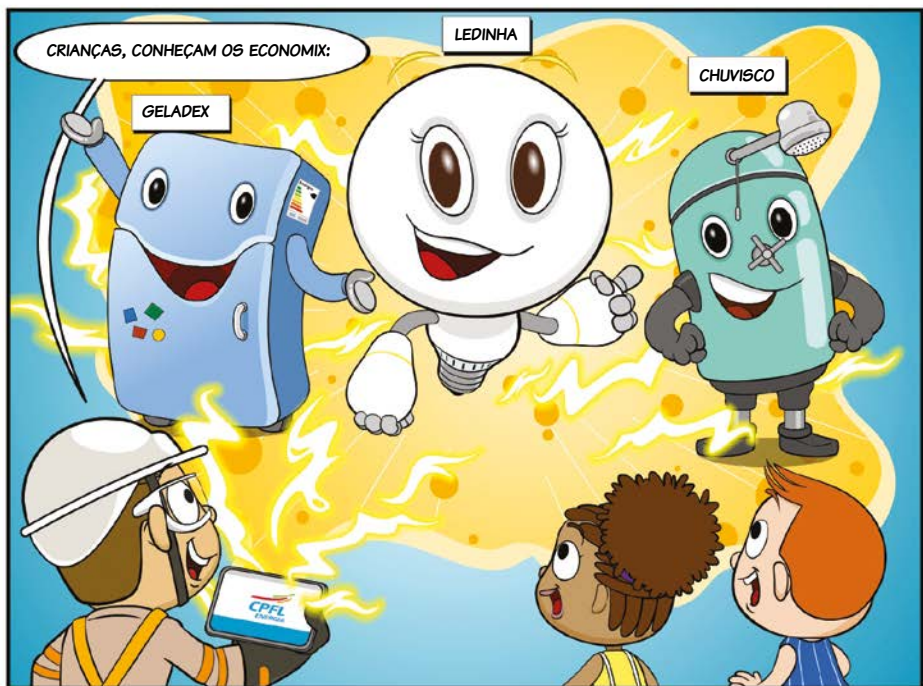
...EU  
GERO  
A FORÇA!









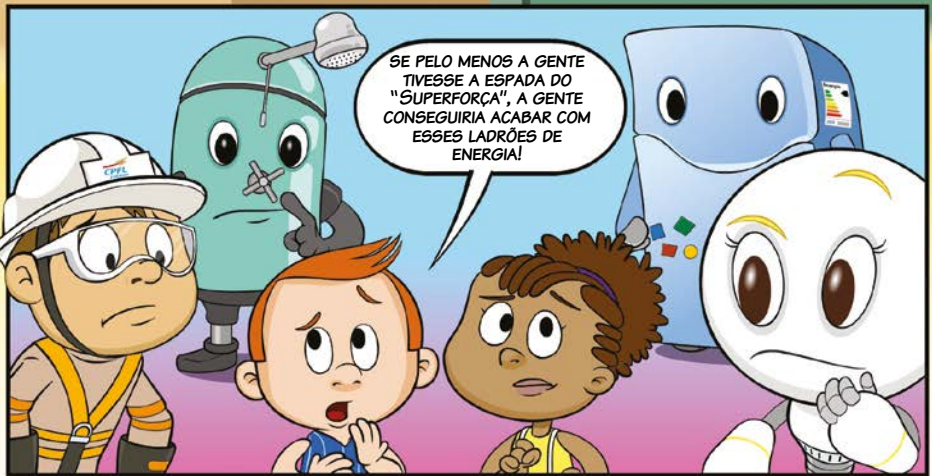




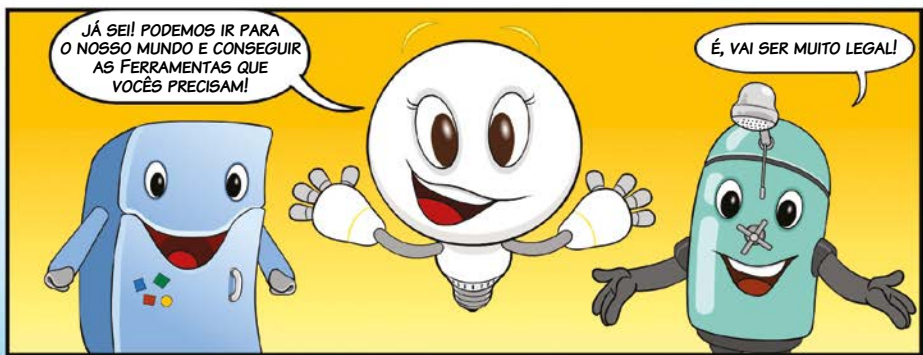


DESPERDICIUS


E PARECE QUE ESTÃO  
SE ESPALHANDO!



SE PELO MENOS A GENTE  
TIVESSE A ESPADA DO  
"SUPERFORÇA", A GENTE  
CONSEGUIRIA ACABAR COM  
ESSES LADRÕES DE  
ENERGIA!

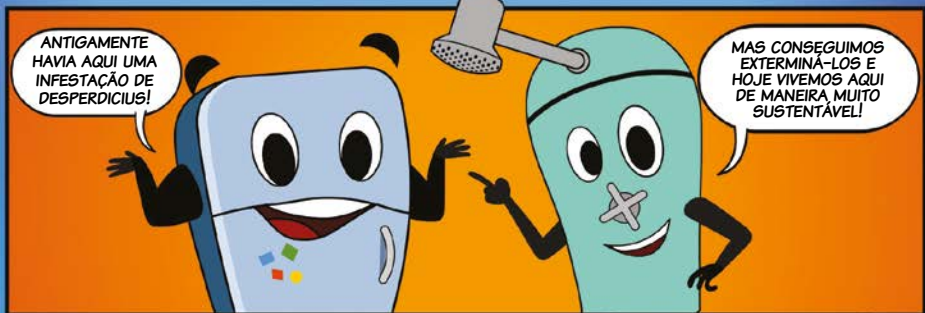






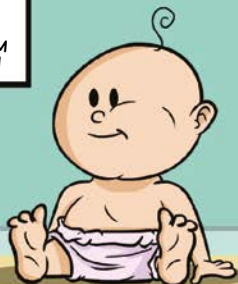
UAU! QUE  
DEMAIS ESSE  
LUGAR!

MAS NEM SEMPRE  
FOI ASSIM...

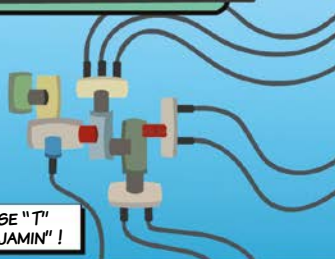


## FERRAMENTA 1: PREVENÇÃO DE ACIDENTES

EM CASA COM CRIANÇAS, CUBRAM AS TOMADAS COM PROTETORES!



NÃO USE "T" OU "BENJAMIN"!



NÃO FAÇA CONsertos ELÉTRICOS COM OBJETOS IMPROVISADOS OU LIGADOS.



NÃO DEIXE O FERRO LIGADO SE NÃO ESTIVER PASSANDO ROUPAS!



NÃO MUDE A TEMPERATURA DO CHUVEIRO DURANTE O BANHO!



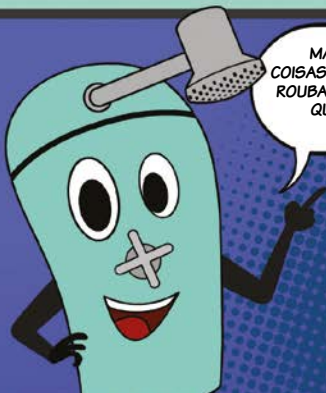
NEM PENSE EM EMPINAR PIPA PERTO DE REDES ELÉTRICAS!



PREVENIR É IMPORTANTE PRA SUA SEGURANÇA E EVITA DESPERDÍCIOS!



MAS TEM OUTRAS COISAS QUE SIMPLEMENTE ROUBAM A SUA ENERGIA E QUE PRECISAMOS COMBATER!





**FERRAMENTA 2:  
COMBATER OS GATOS**



NÃO SÓ ISSO: QUEM  
FAZ O "GATO" PODE  
PARAR NA CADEIA...



E TAMBÉM É MUITO  
PERIGOSO, POIS PODE  
CAUSAR INCÊNDIOS...

O "GATO" PODE LEVAR  
À QUEIMA DE  
TRANSFORMADORES....



E QUEM É HONESTO ACABA  
PAGANDO PELOS QUE SE ACHAM ESPERTOS!



NOSSA, MINHA CONTA  
SUBIU TANTO! AONDE FOI  
ESSE GASTO?

ALÉM DISSO, "GATOS" PODEM CAUSAR PROBLEMAS NA  
REDE ELÉTRICA QUE ACABAM ESTRAGANDO APARELHOS  
LIGADOS NA TOMADA.







### FERRAMENTA 3: ECONOMIA DE ENERGIA

NÃO ABRIR A PORTA DA GELADEIRA A TODO O MOMENTO!

A GELADEIRA PRECISA DE MAIS ENERGIA PRA SE ESFRIAR NOVAMENTE!



>OFF<

APAGUE AS LUZES EM LUGARES QUE NINGUÉM ESTÁ USANDO!



DURANTE O DIA, USE A LUZ DO SOL, AO INVÉS DE LÂMPADAS!



AO PINTAR AS PAREDES INTERNAS DA SUA CASA, DÊ PREFERÊNCIA À CORES CLARAS.



JUNTE AS ROUPAS PARA USAR A MÁQUINA DE LAVAR DE UMA SÓ VEZ!



DEIXE PRA USAR O FERRO DE PASSAR QUANDO HOUVER MUITAS ROUPAS!



AFF...



NÃO TOME BANHOS DEMORADOS!



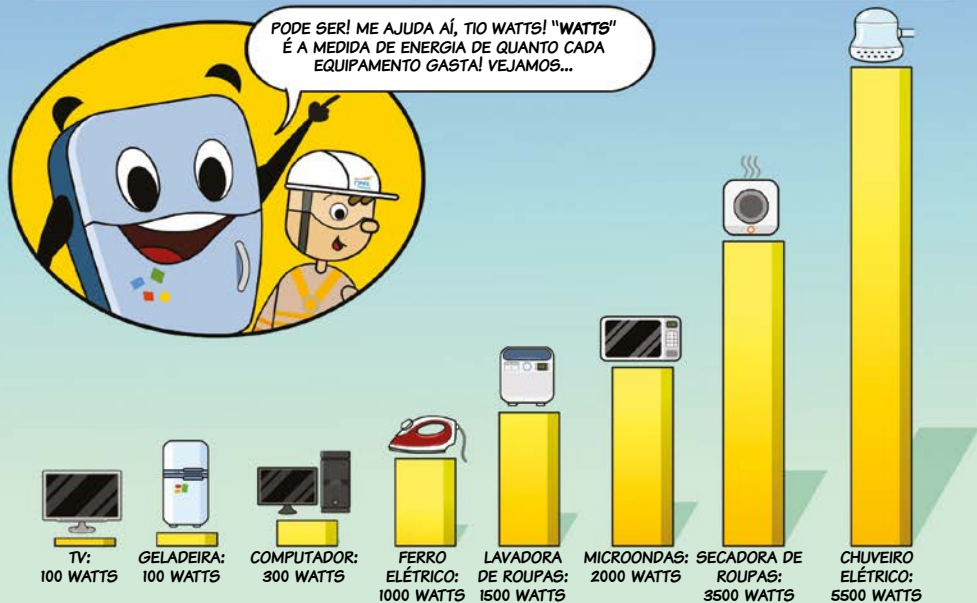
EI, MENINO, 10 MINUTOS DE BANHO JÁ TÁ BOM, NÉ?

DESLIGUE TVs E ELETRÔNICOS QUE NINGUÉM ESTIVER USANDO!



FANTASMA NÃO VÊ TELEVISÃO, VIU, GENTE!





(MÉDIA DE GASTO POR EQUIPAMENTO)





#### FERRAMENTA 4: SELO PROCEL

O SELO PROCEL DÁ  
UMA NOTA PARA OS  
EQUIPAMENTOS PELO  
SEU CONSUMO DE  
ENERGIA!



ESSA NÃO!  
OS DESPERDÍCIOS  
ESTÃO PRA TODOS  
OS LADOS!

MAS JÁ  
TEMOS NOSSAS  
FERRAMENTAS,  
TIO WATTS!

TODOS JUNTOS!  
ATACAR!!!

**PREVENÇÃO A  
ACIDENTES**

**COMBATE A GATOS**

**ECONOMIA**

**SELO PROCEL**





EBA!!!  
VENCAMOS OS  
DESPERDICIOS!

E APRENDEMOS COMO  
FAZER PRA ELES NUNCA  
MAIS VOLTAREM!



OBRIGADO,  
TIO WATTS!  
HOJE FOI UM DIA  
MUITO LEGAL!

EU TAMBÉM GOSTEI, CRIANÇAS! E  
QUANDO VOCÊS CHEGAREM EM CASA,  
A ENERGIA JÁ VAI TER VOLTADO!

EBA!!!



AGORA VÃO PARA CASA  
E AJUDEM SEUS AMIGOS E  
FAMÍLIAS A COMBATEREM  
OS DESPERDICIOS!



É ISSO AÍ, AMIGOS!  
USAR A ENERGIA DE FORMA  
CONSCIENTE E SEGURA MELHORA  
A SUA VIDA E FAZ MUITO BEM  
PRO SEU BOLSO!

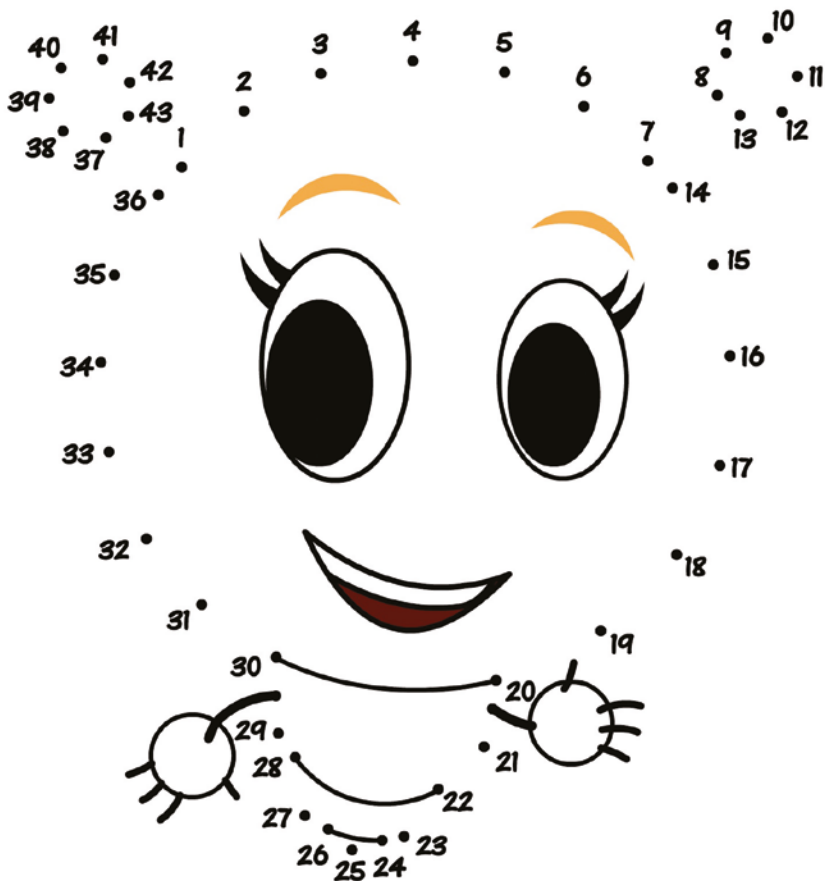
QUER ENCONTRAR A  
GENTE? ACESSO O NOSSO  
SITE OU BAIXE O APP  
CPFL ENERGIA !



# PINTE NOSSOS AMIGOS!

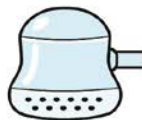


# JUNTE OS PONTOS E FORME UMA PERSONAGEM MUITO DIVERTIDA DE NOSSA HISTÓRIA!



# QUAL EQUIPAMENTO DE CADA DUPLA QUE GASTA MENOS?

TELEVISÃO



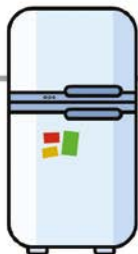
CHUVEIRO

FERRO DE PASSAR



SECADORA DE ROUPAS

GELADEIRA



COMPUTADOR

MICROONDAS

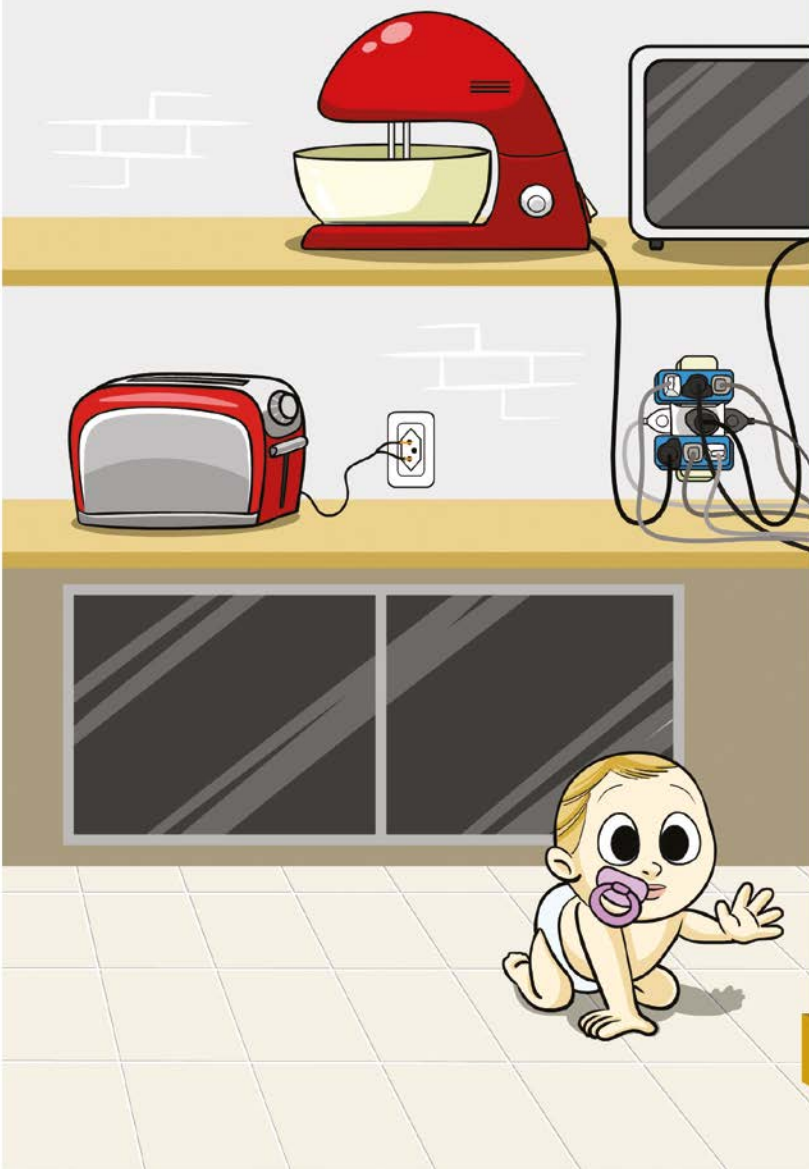


LAVADORA DE ROUPAS

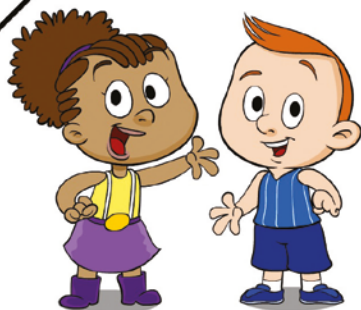
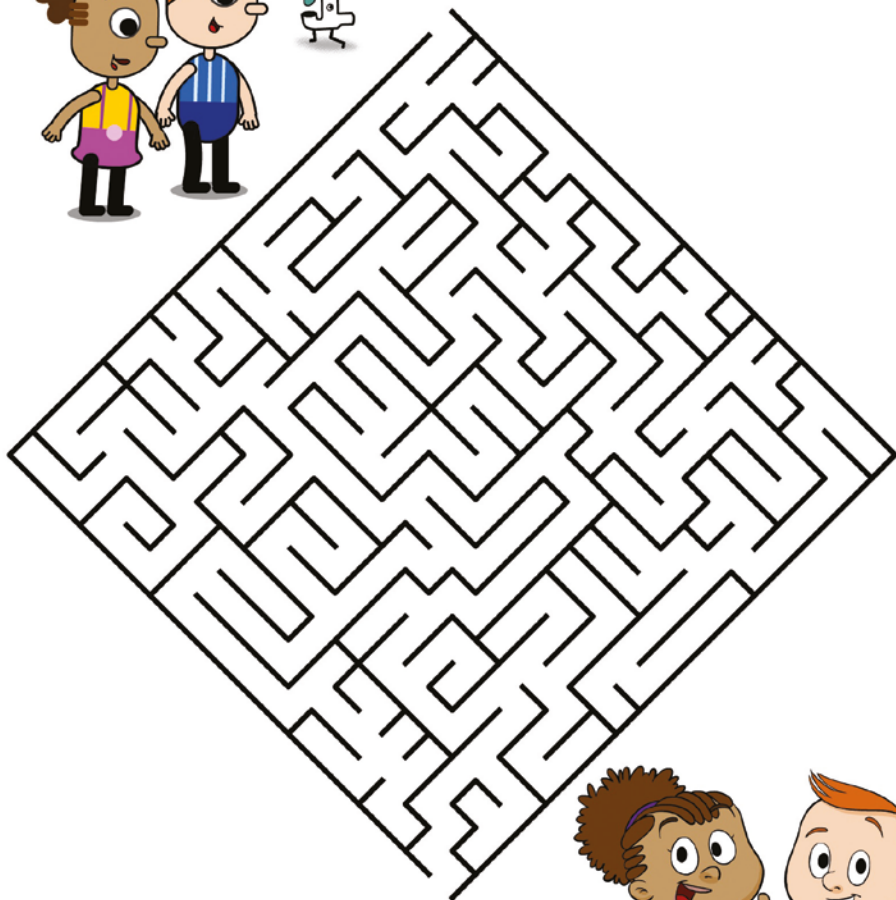
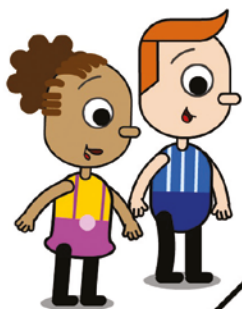
(VEJA QUANTO CADA EQUIPAMENTO GASTA NA PÁGINA 14!)

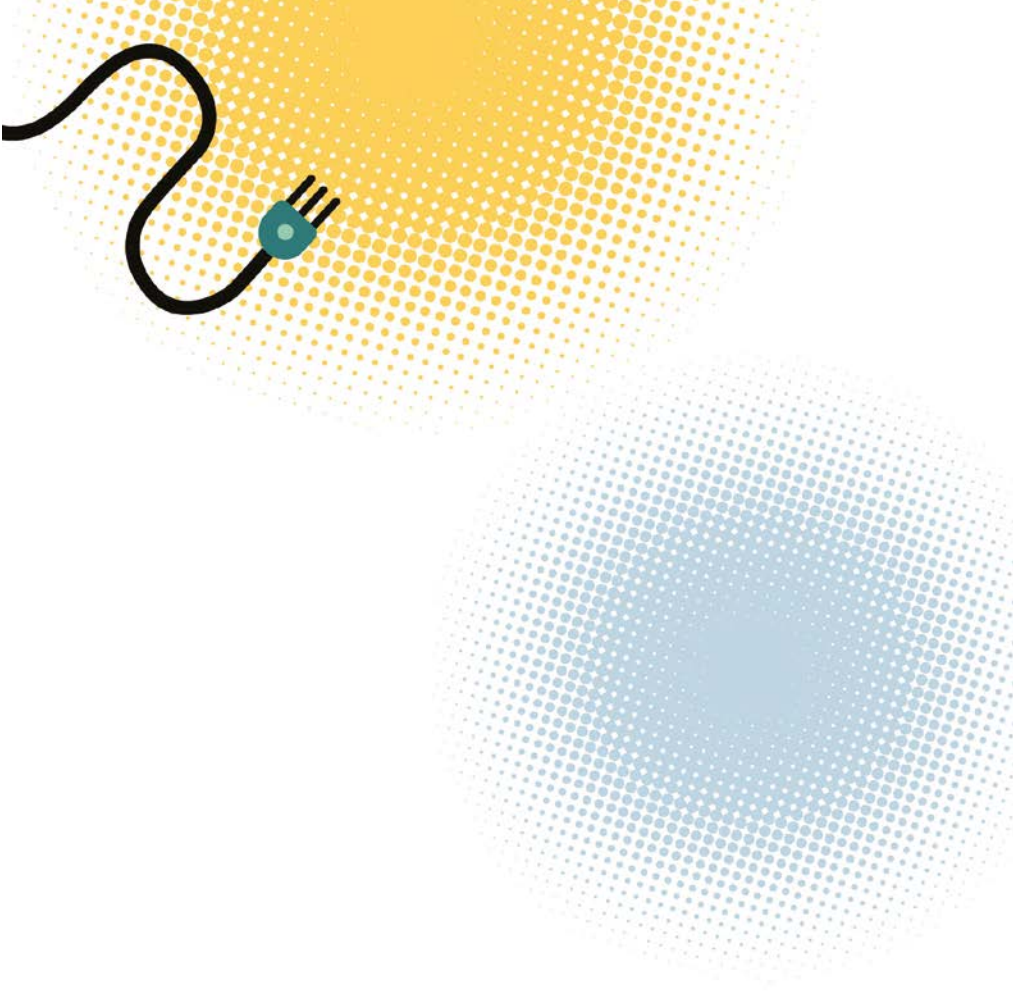


**ACHE OS 3 ERROS  
NO USO DA REDE ELÉTRICA EM CASA!**



**AJUDE GABRIEL E MANUELA A VOLTAREM DO  
MUNDO DOS ECONOMIX!**





---

## CRÉDITOS:

**PRODUÇÃO:** ANIMAR ESTÚDIO

**SUPERVISÃO:** BRUNA MARIUSSI, GUSTAVO PILEGGI E MARCELO GONGRA

**ROTEIRO:** TIAGO SAAD

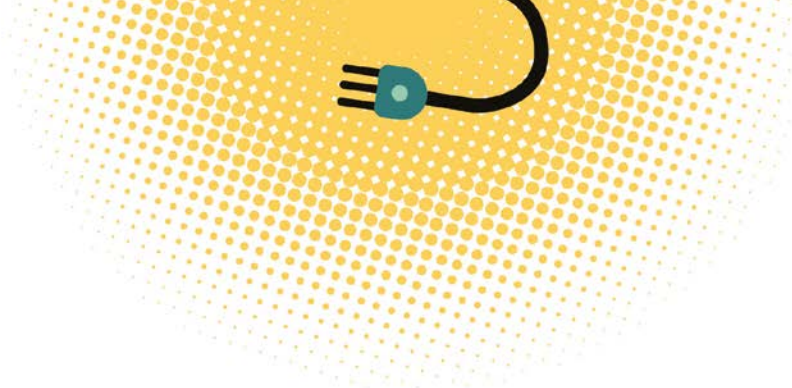
**ILUSTRAÇÕES:** ANIMAR ESTÚDIO (TIAGO SAAD E JONATHAN SEGOVIA)

**DIAGRAMAÇÃO:** ANDRÉ PÁDUA

**IMPRESSÃO:** GRÁFICA SÃO FRANCISCO

1ª EDIÇÃO - OUT/2019





*Programa de Eficiência  
Energética - PEE*

